



Banco  
**CONSORCIO**

PARTE DEL GRUPO  
**CONSORCIO**



# Presentación Corporativa

Marzo 2016

*Tu Banco, como quieres que sea*

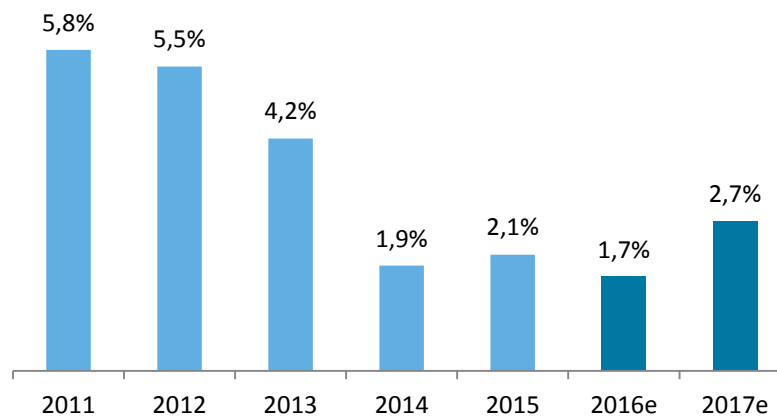
PERSONAS | EMPRESAS | FINANZAS | CORREDORA DE BOLSA

✓ Chile se encuentra en un ambiente macroeconómico estable.

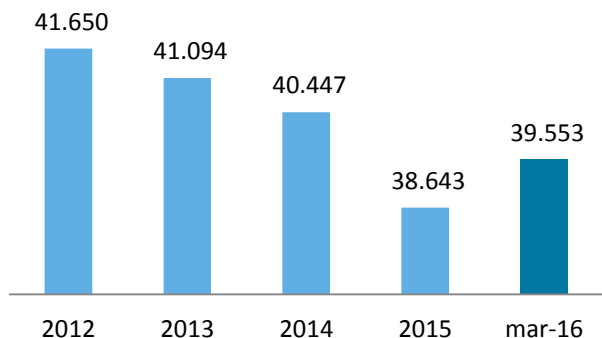
## Principales Indicadores Económicos

Población	17,8 MM
PIB	US\$ 258 BN
PIB per Capital (PPP)	US\$ 23.556
Exportaciones / PIB	30%
Inversiones / PIB	23%
Deuda Publica / PIB	-4,4%
Índice de Riesgo	AA-/A+/Aa3

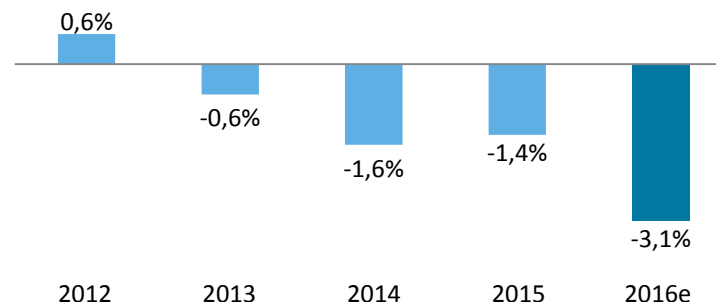
## Producto Interno Bruto (PIB, Crecimiento anual %)



## Reservas Internacionales (US\$ BN)

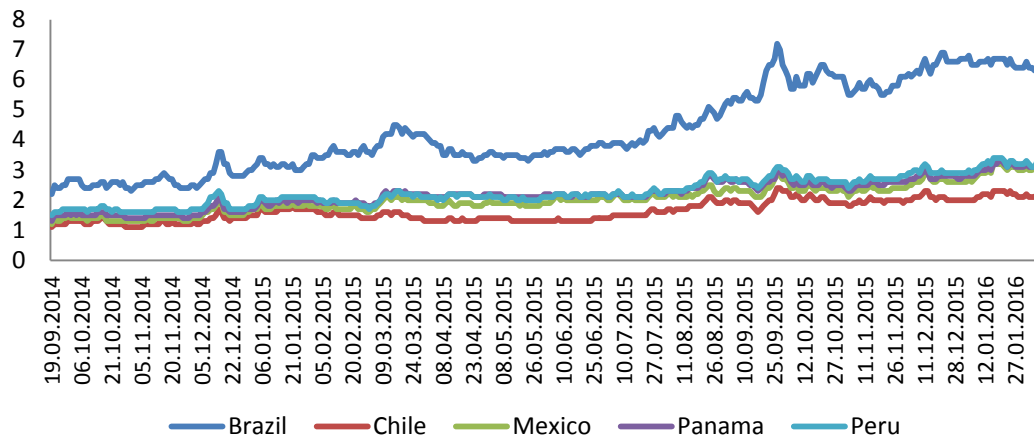


## Balance Fiscal (% PIB)

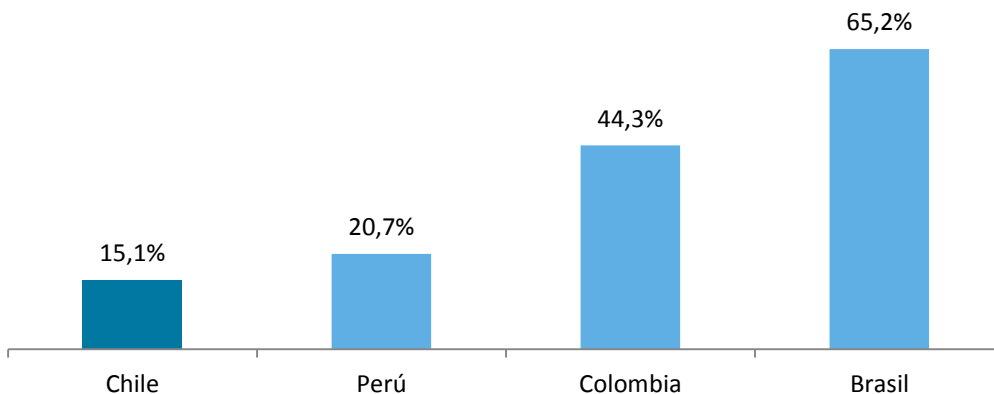


✓ Ambiente de bajo riesgo.

## CDS Spreads <sup>1</sup>



## Deuda Publica (% PIB) <sup>3</sup>



## Riesgo País <sup>2</sup>

País	Calificación	Fecha
Argentina	RD	16-sep-15
Bolivia	BB	15-jul-15
Brasil	BB+	16-dic-15
<b>Chile</b>	<b>A+</b>	<b>13-nov-15</b>
Colombia	BBB	15-dic-15
Costa Rica	BB+	20-ene-16
Ecuador	B	02-oct-15
El Salvador	B+	09-jul-15
Guatemala	BB	19-jun-15
Jamaica	B-	19-feb-15
México	BBB+	31-jul-15
Nicaragua	B+	16-dic-15
Panamá	BBB	19-feb-15
Paraguay	BB	27-ene-16
Perú	BBB+	30-sep-15
Uruguay	BBB-	27-ago-15
Venezuela	CCC	02-jul-15

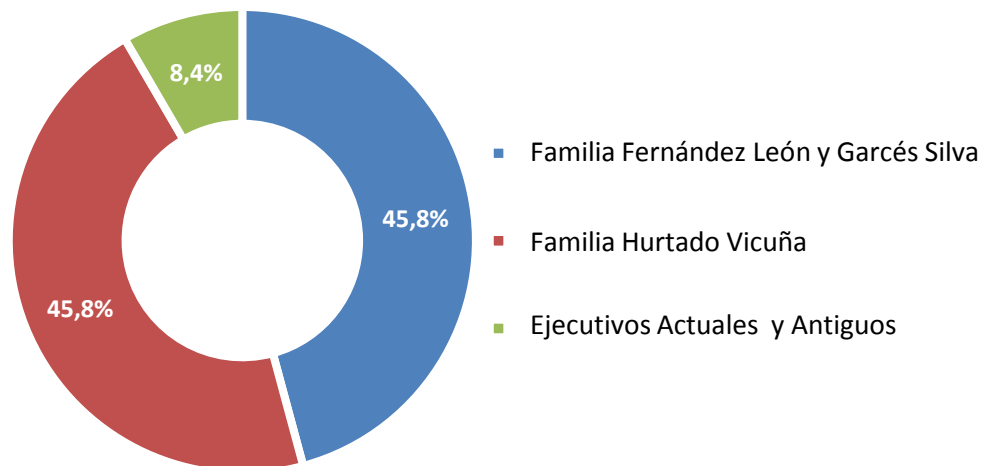
## Desde 1916: Un siglo de exitosa historia

- Uno de los grupos de servicios financieros más importantes del país
- Conglomerado líder en servicios financieros y el mayor grupo asegurador del mercado
- Diversificado en productos de seguros (vida y generales), previsión, ahorro y servicios bancarios
- Marca reconocida y bien posicionada



- Presencia en todo el país; más de 1.000.000 de clientes y 2.800 colaboradores
- Auditores: Price Waterhouse Coopers
- Clasificación de Riesgo **Feller.Rate** → AA  
**FitchRatings** → AA-

## Estructura de propiedad









## Cifras seleccionadas (diciembre 2015)

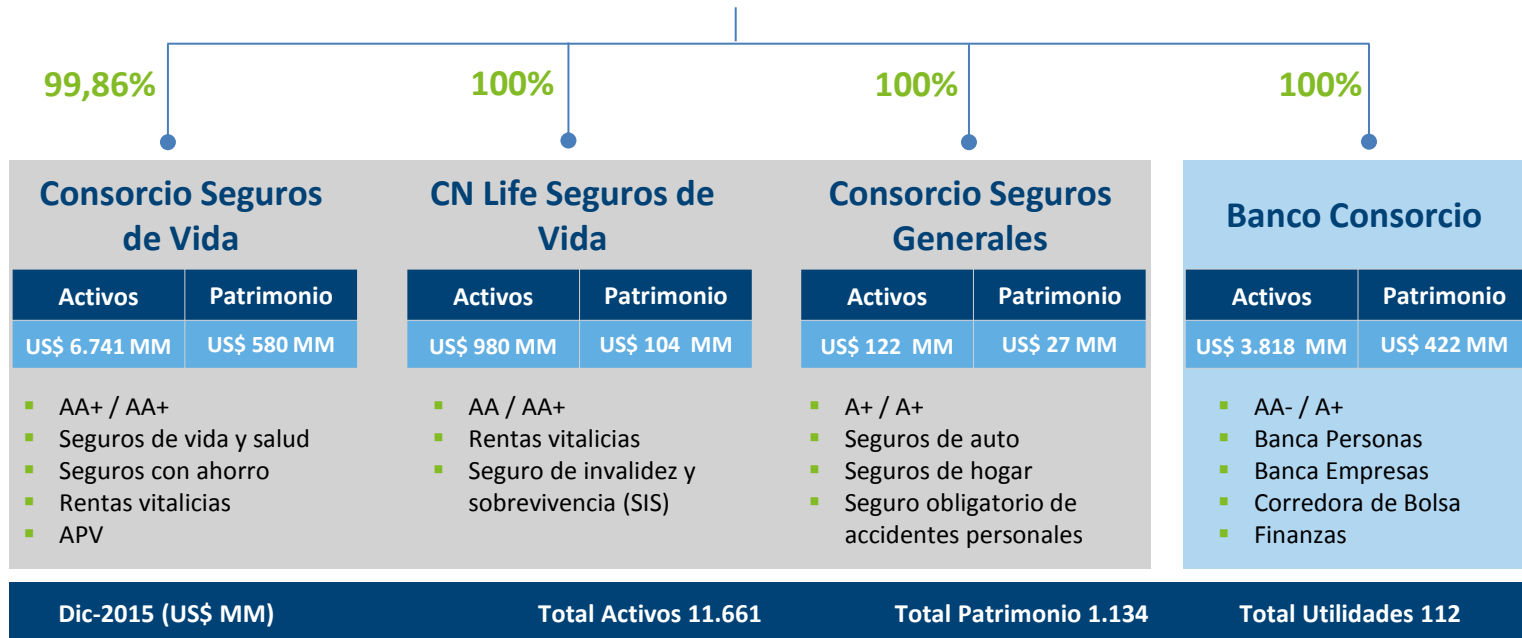
**Activos Consolidados** → **US\$ 11.860 MM**

**Patrimonio** → **US\$ 1.006 MM**

**Utilidad** → **US\$ 124 MM**

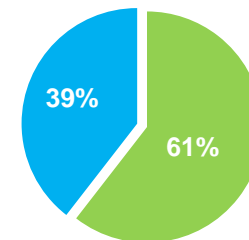
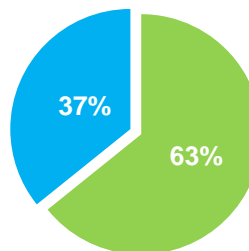
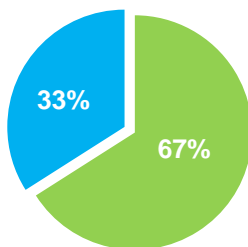
Accionistas	Participación	Compañía	Ventas (US\$ MM)	Patrimonio (US\$ MM)	Capitalización de Mercado (US\$ MM)
 - Familia Garcés Silva	- Familia Garcés Silva 9,8%	Una de las más grandes embotelladoras de Suramérica, con presencia en Chile, Brasil, Argentina y Paraguay	2.644	1.199	2.809
 - Familia Fernández León - Familia Hurtado Vicuña - Familia Garcés Silva	- Familia Fernández León 11,8% - Familia Hurtado Vicuña 10,6% - Familia Garcés Silva 9,6%	Compañía líder en telecomunicaciones con operaciones en Chile y Perú	2.513	1.345	2.112
 - Familia Fernández León	- Familia Fernández León 28,7%	Compañía líder en el área de la salud con presencia en Chile, Perú y Colombia	1.870	461	1.157
 - Familia Fernández León - Familia Hurtado Vicuña	- Pacífico V Región S.A. 84,7%	Compañía de explotación de cobre que opera en la III región de Chile	196	315	296
 - Familia Fernández León - Familia Garcés Silva	n/a	Una de las constructoras mas grandes de Chile	n/a	n/a	n/a
 - Familia Hurtado Vicuña	n/a	Universidad privada de Chile, con 28.620 estudiantes en 2014 y con 23 sedes a lo largo del país	n/a	n/a	n/a

## Estructura societaria



### Participaciones no controladoras

	25% <sup>(1)</sup>
	15%
	40%



■ Banco ■ Aseguradora

- ✓ Activos consolidados por US\$ 12 billones, con un Patrimonio de US\$1 billones.
- ✓ Bajo leverage: 10,5x a nivel de holding.
- ✓ En 2013 se realiza una colocación de bonos en el mercado local por US\$208 MM, a una tasa cupón de UF + 3.8%.

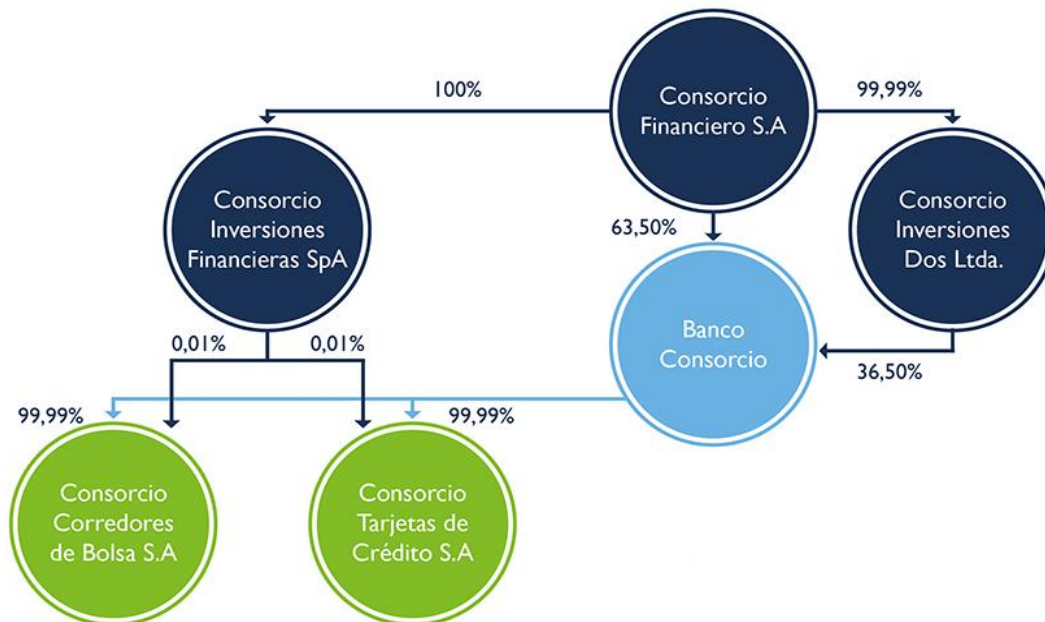
## Balance Consortio Financiero (US\$ MM)

	<b>Consolidado</b>
Consortio Seguros*	7.884
Banco Consortio	3.818
Otros Activos	158
<b>Total Activos</b>	<b>11.860</b>
Deuda Financiera & Depósitos a Plazo	4.007
Reserva Técnica	6.592
Otros Pasivos	254
<b>Total Pasivos</b>	<b>10.853</b>
<b>Patrimonio</b>	<b>1.006</b>

\*Considera CNS Generales, CNLIFE y Consortio Vida

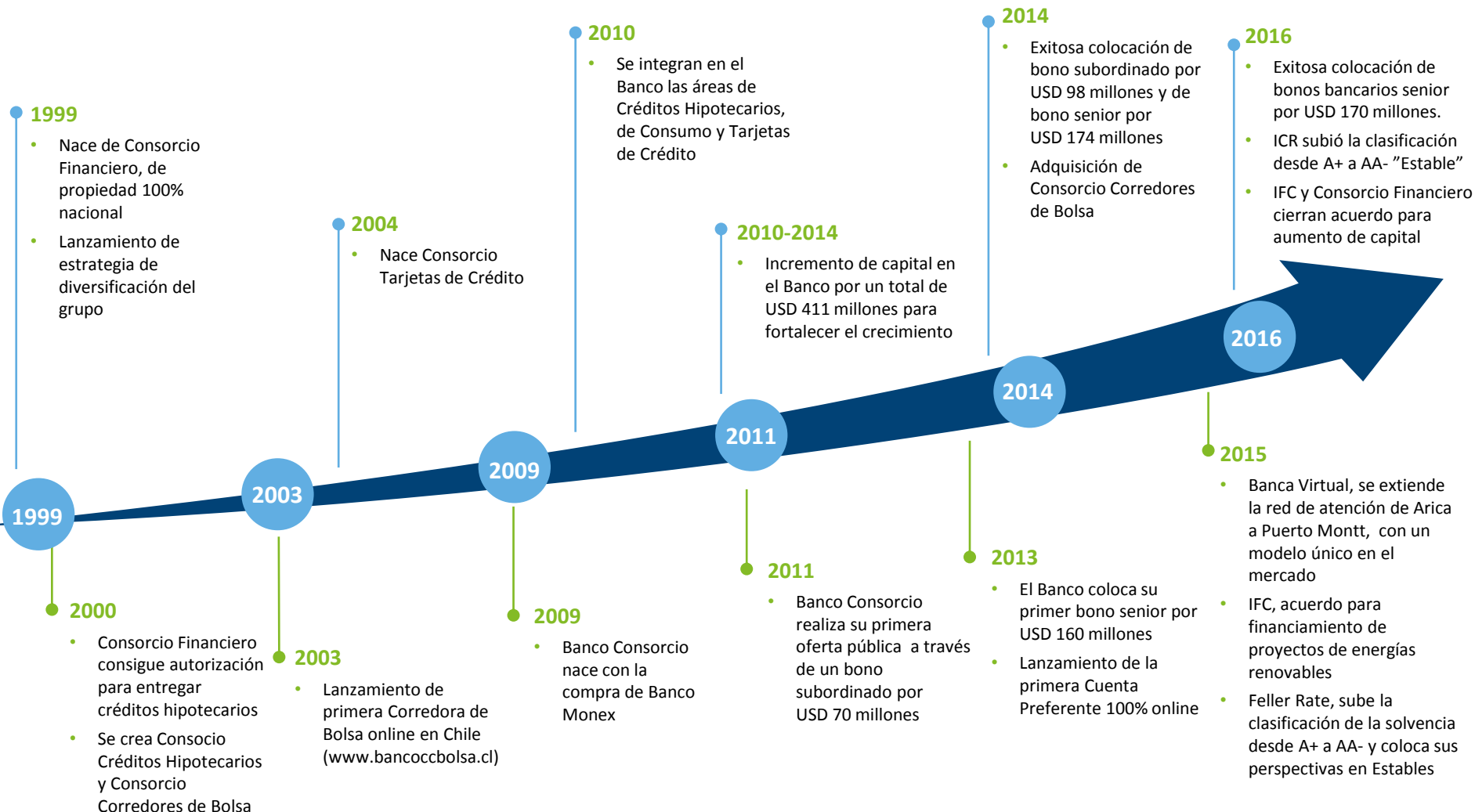
- ✓ En Noviembre de 2009 Consorcio Financiero adquiere Banco Monex.
- ✓ Durante el 2010 se toma control de la institución y se establece a Banco Consorcio como filial de Consorcio Financiero.
- Importante crecimiento del lugar 23 al 11 en ranking por Patrimonio.
- ✓ El objetivo de Banco Consorcio es ser un actor relevante y rentable en todas sus líneas de negocio, buscando proveer soluciones financieras de excelencia a nuestros clientes.

## Estructura de Propiedad Banco Consorcio





## Sólida expansión y penetración en el mercado





- 27 Puntos de Atención<sup>1</sup>
- 109.372 clientes
- 4 líneas de negocios
- 701 empleados
  
- Feller Rate: AA- (Estables)
- ICR: AA- (Estables)
  
- Capital Básico: US\$455 MM
- Patrimonio Efectivo: US\$609 MM
- Basilea: 17,3%
- Activos: US\$4.147 MM

## Industria Bancaria, Mar 2016, US\$ MM

Banco	Capital Básico	Colocaciones	Activos	Crecimiento LTM	ROE
Banco Santander-Chile	4.258	38.408	52.027	3,9%	17,7%
Banco de Chile	4.122	37.037	46.440	6,8%	19,2%
Banco de Crédito e Inversiones	3.068	30.467	43.946	22,2%	14,4%
Banco del Estado de Chile	2.253	29.826	48.610	11,6%	15,0%
Corpbanca	2.174	21.880	31.449	-4,1%	-7,1%
Banco Itaú Chile	1.776	10.322	13.264	5,6%	2,1%
Scotiabank Chile	1.278	12.500	16.497	25,9%	10,7%
Banco Bilbao Vizcaya Argentaria, Cl	1.160	13.297	19.519	0,9%	5,8%
Banco Security	650	6.111	8.331	4,6%	14,2%
Banco Bice	625	5.980	8.101	0,5%	19,3%
<b>11 Banco Consorcio</b>	<b>455</b>	<b>2.459</b>	<b>4.147</b>	<b>25,3%</b>	<b>15,7%</b>
Banco Penta	319	46	671	-95,5%	6,6%
JP Morgan Chase Bank, N.A.	314	0	904	-100,0%	-0,8%
Banco Falabella	301	2.165	3.307	3,9%	26,8%
Banco Ripley	283	1.068	1.280	-4,8%	16,5%
Deutsche Bank (Chile)	178	0	1.340	0,0%	-6,5%
Banco Internacional	139	1.295	2.071	6,1%	8,0%
HSBC Bank (Chile)	130	374	2.596	-12,0%	21,8%
Rabobank Chile	111	1.305	1.614	-6,6%	-19,1%
Banco BTG Pactual Chile	109	44	264	0,0%	0,8%
The Bank of Tokyo-Mitsubishi UFJ, L	86	64	260	14,4%	1,2%
Banco Paris	67	15	116	-95,1%	-10,2%
Banco do Brasil S.A.	36	56	70	-47,7%	1,8%
Banco de la Nación Argentina	32	18	42	-2,3%	-0,4%
<b>Sistema Bancario</b>	<b>23.921</b>	<b>214.741</b>	<b>306.864</b>	<b>7,1%</b>	<b>11,9%</b>
Consortio/Sistema	1,90%	1,15%	1,35%	3,6x	1,3x

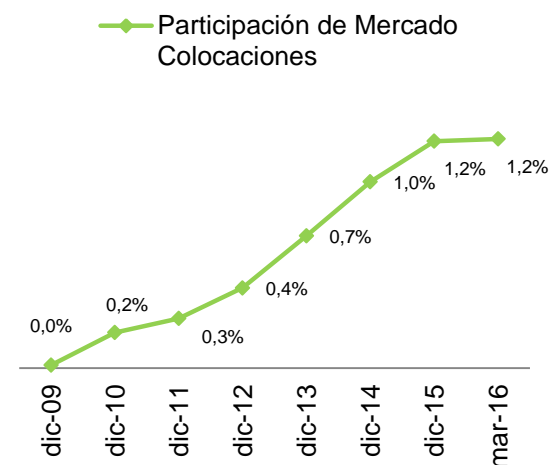
## Participación Mercado, Mar 2016

- Créditos Totales → 1,2%
  - Comerciales → 1,7%
  - Consumo → 0,4%
  - Vivienda → 0,2%

(1,5% incl. portfolio admin)

- Capital Básico → 1,9%

- Activos → 1,4%



## Visión de Banco Consorcio

- ✓ Ser un actor relevante en la industria bancaria, con sobre el 2% de participación del mercado, con un enfoque de *banco universal*, moderno y cercano.
- ✓ Generar una rentabilidad adecuada en todas las líneas de negocio y un ROE superior al promedio de bancos medianos (aprox. 15%).

## Desafíos Estratégicos Actuales

- ✓ Mantener el crecimiento en colocaciones, para continuar aumentando la relevancia de estas en el mix de activos y resultados.
- ✓ Lograr una participación relevante en las nuevas líneas de negocios (DAP, Cuenta Vista, Factoring, COMEX, Leasing, Créditos Comerciales y distribución Forward).
- ✓ Mantener el liderazgo en gastos y eficiencia.

- ✓ 4 Líneas de Negocios: Personas, Empresas, Corredores de Bolsa y Finanzas.
- ✓ Oferta de servicios y productos diferenciados, buscando la satisfacción de cada cliente.
- ✓ Nuestra estrategia comercial ha significado un crecimiento sostenido en los créditos.

## Líneas de Negocios, Productos, Clientes y Margen Operacional Marzo 2016

Oferta de Productos  
Clientes y Margen Operacional (UDM)

### PERSONAS

Créditos de Consumo  
Créditos Hipotecarios  
Visa Tarjeta de Crédito  
Cuenta Preferente  
Depósito a Plazo

71.927 Clientes

USD\$ 15,9 MM



### EMPRESAS

Créditos Comerciales  
Financiamiento Inmobiliario  
Factoring, Leasing  
Comex

762 Clientes

USD\$ 49,0 MM



### CORREDORES DE BOLSA

Acciones  
Fondos Mutuos  
Renta Fija  
Depósito a Plazo  
Pactos

36.297 Clientes

USD\$ 11,7 MM<sup>1</sup>



### FINANZAS

Monedas Extranjeras  
Derivados  
Depósitos a Plazo  
Captaciones  
Pactos

386 Clientes

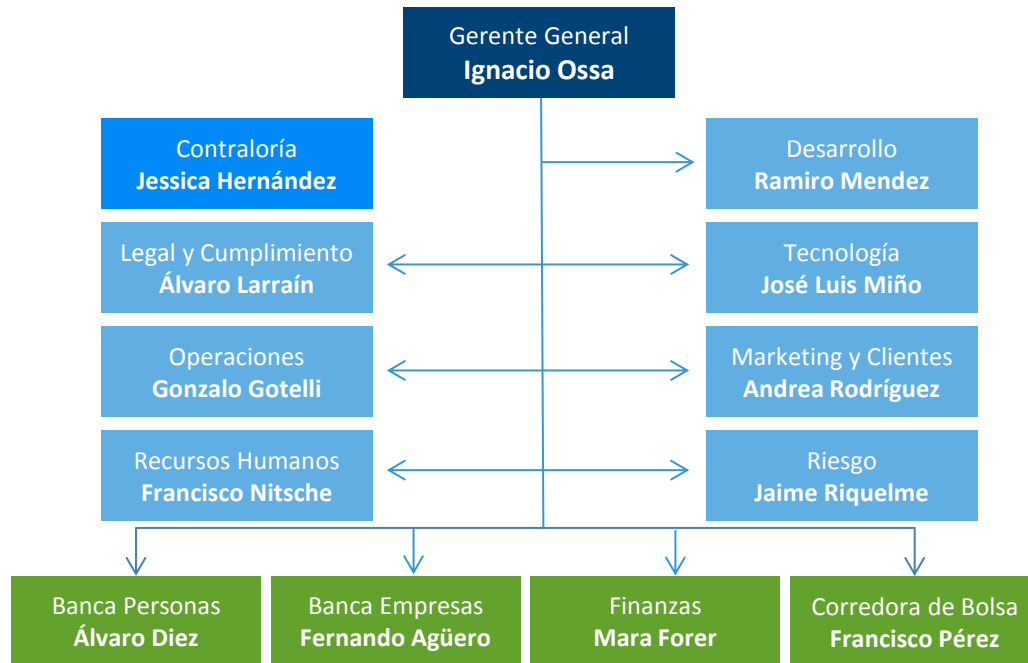
USD\$ 12,7 MM

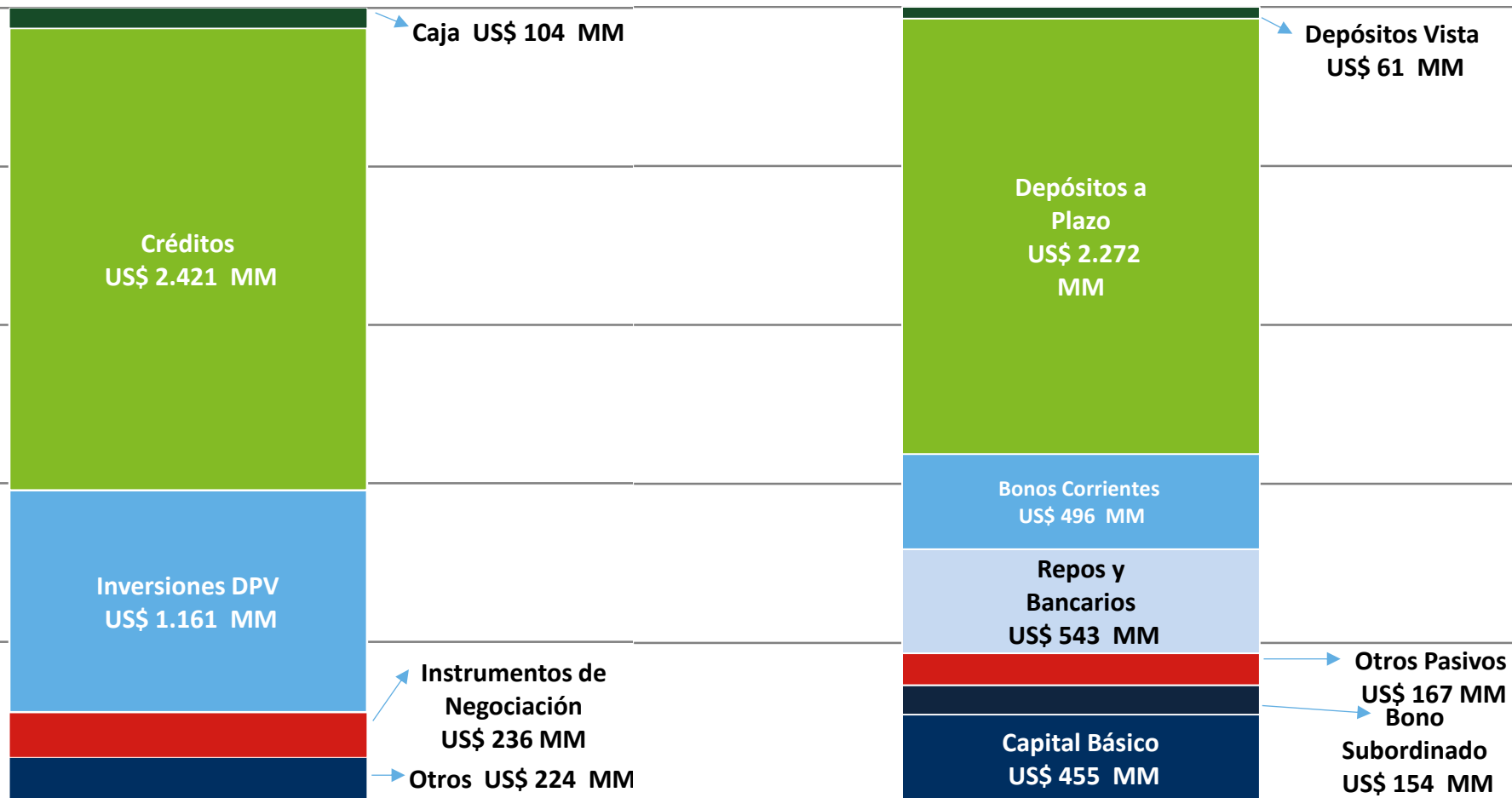


## Directorio

<b>Presidente</b>		<b>Patricio Parodi</b> Ingeniero Comercial, Universidad Católica de Chile MBA, Harvard Business School	
		<b>Cristián Arnolds</b> Ingeniero Civil, Universidad Católica de Chile MBA Wharton School of Business	
		<b>Richard Büchi (Independiente)</b> Ingeniero Civil, Universidad de Chile MBA Wharton School of Business	
		<b>Cristián Cox</b> Ingeniero Civil, Universidad Católica de Chile	
		<b>Jose Antonio Garcés</b> Ingeniero Comercial, Universidad Gabriela Mistral MBA Universidad de los Andes	
	<b>Directores</b>		<b>Julio Guzmán (Independiente)</b> Ingeniero Comercial, Universidad Católica de Chile
			<b>Pedro Hurtado</b> Ingeniero Industrial, Universidad de Chile
			<b>Ana María Rivera</b> Administrador de Empresas Miami Dade College
			<b>José Miguel Ureta (Independiente)</b> Ingeniero Civil, Universidad Católica de Chile MBA, Harvard Business School

## Administración





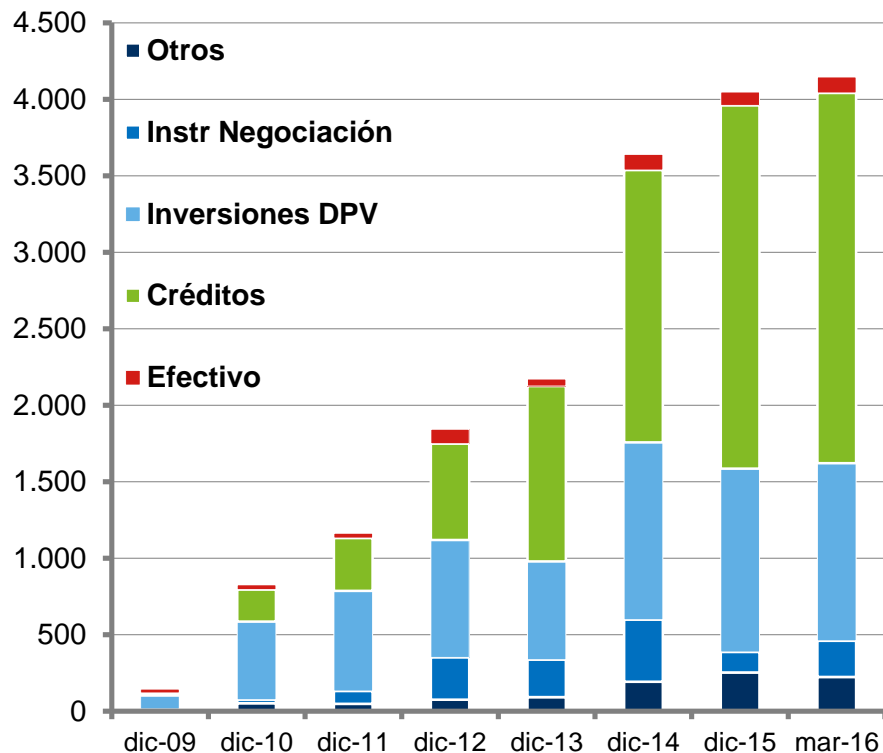
**Activos**

**Pasivos**

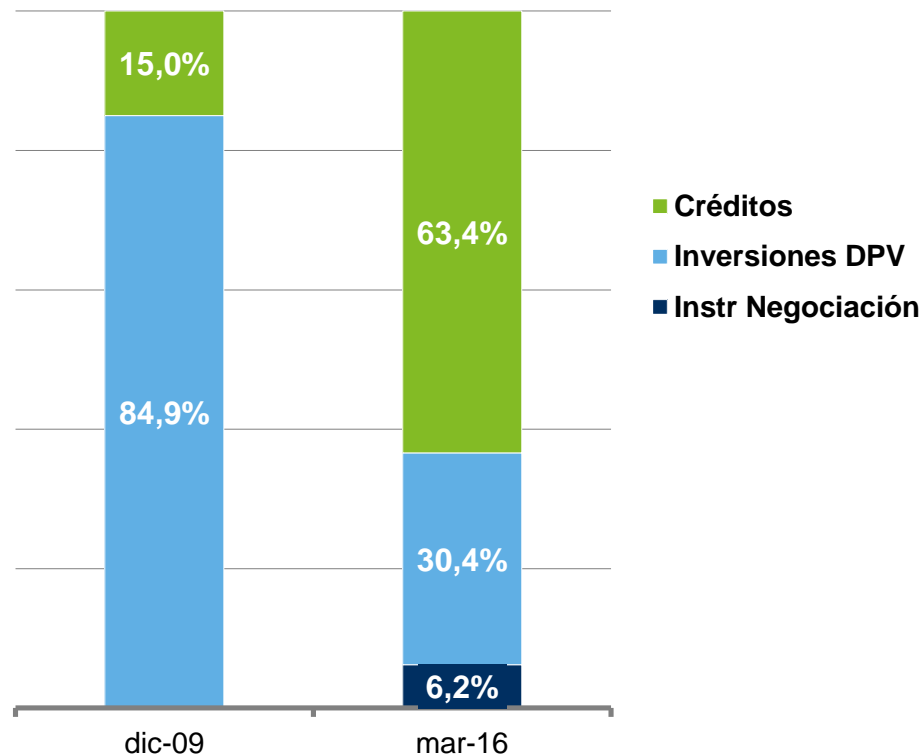
**Total Activos: US\$4.147 MM**

✓ Desde la compra de Banco Monex, los activos han sido multiplicados por 29x y la cartera de créditos en por 155x.

## Activos (US\$ MM)



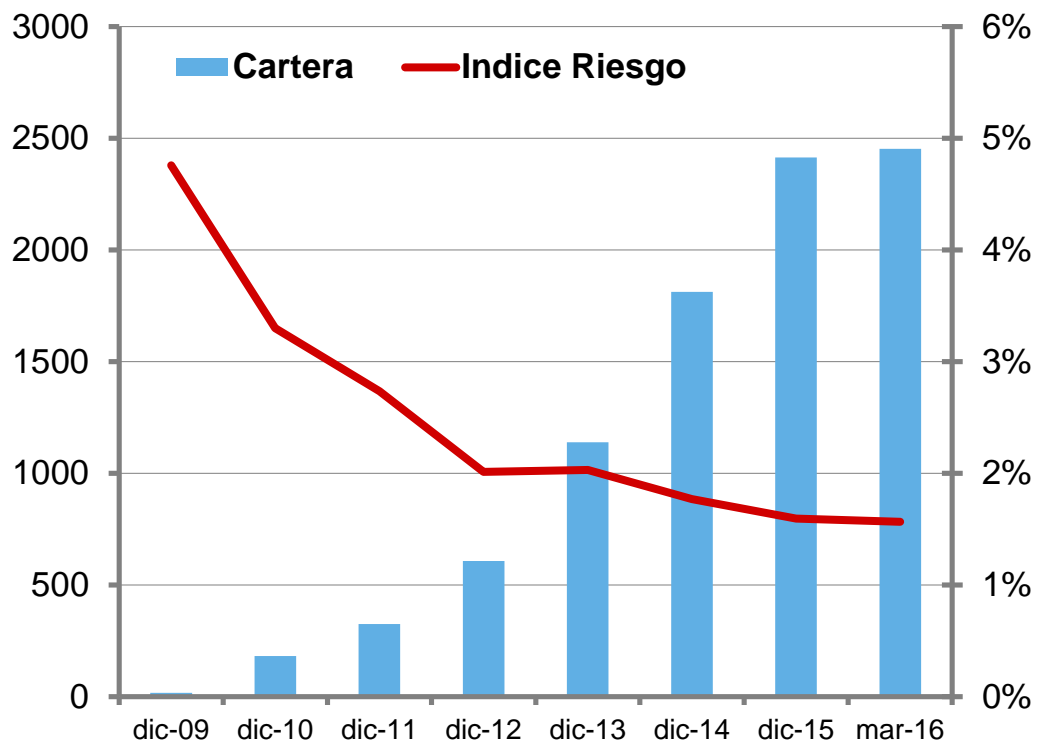
## Mix de Activos Relevantes



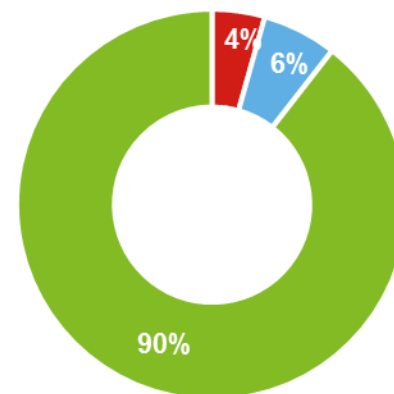


✓ Banco Consorcio tiene una cartera de US\$2.459 MM, con un índice de riesgo de 1,57%.

## Cartera (US\$ MM) y Provisiones

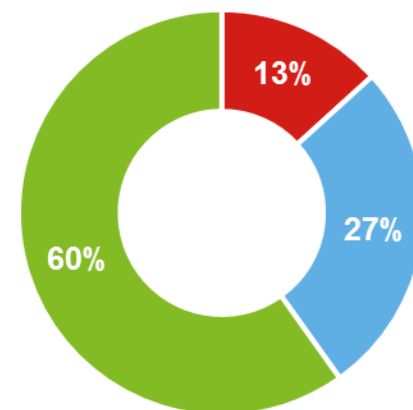


### Banco Consorcio



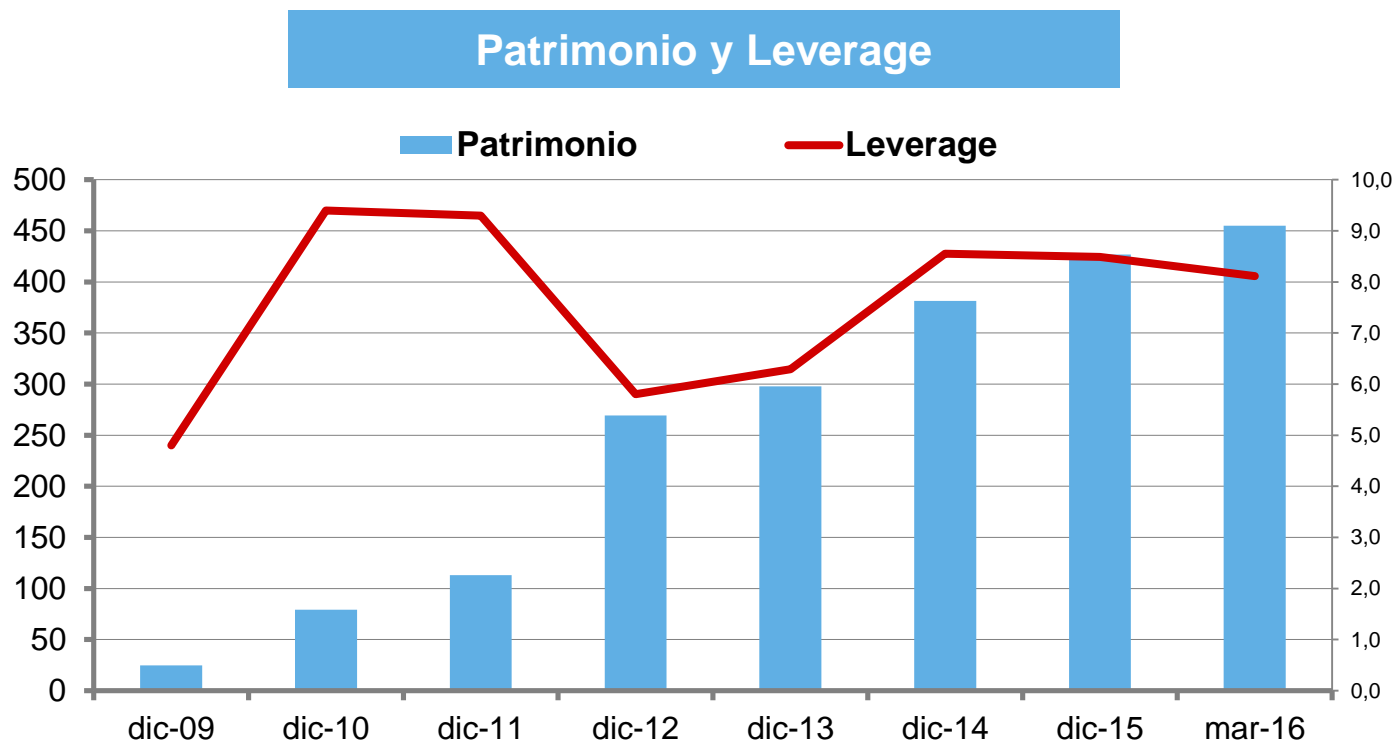
- Consumo
- Vivienda
- Comerciales

### Industria



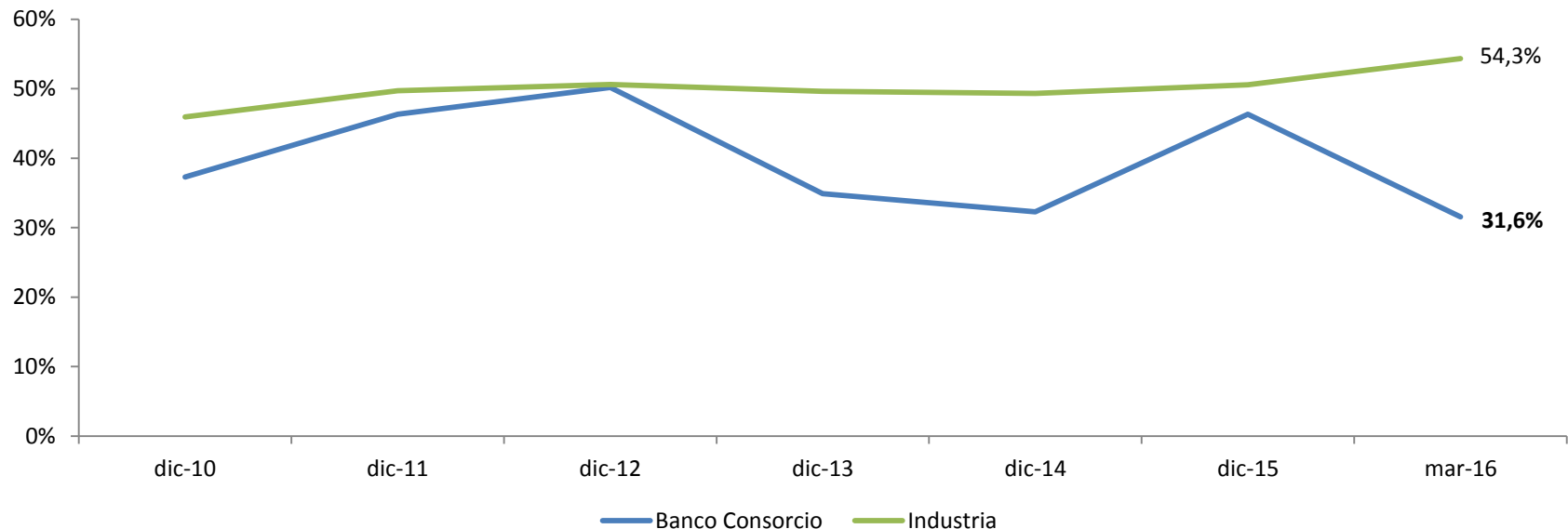
## Banco Consorcio mantiene altos índices de capital

- ✓ Aumentos de capital sobre US\$432 MM desde la compra de Banco Monex.
- ✓ Índice de Basilea de 17,3%, sobre el índice del Sistema Bancario de 12,6% y sobre el mínimo requerido de 8,0%.
- ✓ Leverage de 8,1x, mientras que la industria presenta un 11,8x promedio.



- Enfocado en canales remotos y fuerza de venta directa, en vez de la utilización de sucursales de un alto costo.
- Desde que Consorcio asumió la administración del banco, ha mostrado una significativa mejora en la eficiencia, constantemente bajo el promedio de la industria.
- A marzo del 2016, la eficiencia fue de un 31,55%, y el sistema bancario un 54,34%, siendo el banco mas eficiente de la industria.

## Evolución Índice Eficiencia (Gastos Operacionales / Ingresos Operacionales)



## Estado de Resultados Banco Consorcio (USD\$ MM)

	2011	2012	2013	2014	2015	YT Marzo		
						2016P	2016R	R-P
Banca Personas	9,3	7,7	10,7	14,6	15,8	3,4	3,2	-0,1
Banca Empresas	2,4	5,4	8,4	33,5	42,7	8,1	14,1	5,9
Finanzas	15,3	15,2	35,4	37,4	14,0	8,6	7,5	-1,1
Corredora de Bolsa	0,0	0,0	0,0	9,1	9,6	1,7	3,0	1,3
<b>Total Margen</b>	<b>27,1</b>	<b>28,4</b>	<b>54,5</b>	<b>94,5</b>	<b>82,2</b>	<b>21,8</b>	<b>27,8</b>	<b>6,0</b>
<b>Total Gastos Fijos</b>	<b>-11,9</b>	<b>-13,7</b>	<b>-17,2</b>	<b>-21,3</b>	<b>-21,2</b>	<b>-6,0</b>	<b>-5,9</b>	<b>0,1</b>
<b>RESULTADO OPERACIONAL</b>	<b>15,0</b>	<b>14,7</b>	<b>37,2</b>	<b>73,2</b>	<b>61,0</b>	<b>15,8</b>	<b>22,0</b>	<b>6,1</b>
Impuesto a la Renta	-2,1	-1,9	-6,0	-8,8	-8,2	-2,8	-4,1	-1,4
<b>RESULTADO</b>	<b>13,0</b>	<b>12,8</b>	<b>31,2</b>	<b>64,4</b>	<b>52,8</b>	<b>13,1</b>	<b>17,8</b>	<b>4,8</b>
Colocaciones Brutas (excl interbanc)	325,4	608,1	1.138,6	1.812,8	2.413,9	2.318,1	2.459,4	141,3
Capital Básico	113,1	269,4	297,9	381,3	426,8	433,1	455,1	21,2
<b>ROE Anualizado</b>	<b>12,8%</b>	<b>8,2%</b>	<b>12,1%</b>	<b>19,8%</b>	<b>12,7%</b>	<b>12,2%</b>	<b>16,4%</b>	<b>4,1%</b>

## Focos Estratégicos

“SER UN BANCO UNIVERSAL Y TECNOLÓGICO CON FOCO EN LOS CLIENTES”

# 9

**A**

Generar Cultura de Servicio y Agilidad en la Atención

**B**

Lanzar nuevos productos para completar nuestra oferta

**C**

Ampliar y Diversificar canales en banco y negocio

**D**

Mejorar Cross selling de Productos y Clientes

**I**

Dar Identidad a la gestión de RRHH

**E**

Diversificación de Fondeo Local e Internacional

**F**

Implementar estrategia de Fortalecimiento de TI

**G**

Mantener Eficiencia en Costos

**H**

Obtener ROE superior al 15 %



- Razón social: **Banco Consorcio**
- Rut: 99.500.410-0
- Dirección Casa Matriz: El Bosque Sur 130, Piso 7, Las Condes
- Teléfono: (562) 2 787 1800
- Dirección Web: [www.bancoconsorcio.cl](http://www.bancoconsorcio.cl)
- Auditores: PwC
- Código SBIF: 055
- Gerente General y Representante Legal: Francisco Ignacio Ossa Guzmán



## PERSONAS

Créditos de Consumo  
Créditos Hipotecarios  
Visa Tarjeta de Crédito  
Cuenta Preferente  
Depósitos a Plazo



## EMPRESAS

Créditos Comerciales  
Financiamiento Inmobiliario  
Factoring  
Leasing  
Comercio Exterior  
Boletas de Garantía  
Abono de Remuneraciones



## FINANZAS

Compra y Venta Divisas  
Derivados  
Depósitos a Plazo  
Captaciones  
Pactos



## CORREDORA DE BOLSA

Acciones  
Fondos Mutuos  
Depósitos a Plazo  
Pactos  
Simultáneas



600 221 2000

[www.bancoconsorcio.cl](http://www.bancoconsorcio.cl)

